



قادر

Q A D E R

جمعية الشباب للتنمية الذاتية

Youth Association for Self Development

وثيقة الخطة

الاستراتيجية

٢٠٢٥ - ٢٠٢٧

قادر
Q A D E R

جمعية الشباب للتنمية الذاتية

Youth Association for Self Development

بسم الله الرحمن الرحيم

قادر
Q A D E R

جمعية الشباب للتنمية الذاتية
Youth Association for Self Development

الخارطة الاستراتيجية



01 الرؤية

شباب منتج مستثمر لقدراته قادر على التغيير

02 الرسالة

تقديم برامج ومبادرات نوعية باحترافية عالية لشباب قادر على صنع مستقبل أجمل لذاته ومجتمعه

03 القيم

نعمل على :

الابتكار

التأثير

الالهام

الريادة

04 الفئات والأثر

الشباب

تعزيز القيم واكتشاف المواهب
تطوير المهارات وبناء القدرات
تحديد مساره الشخصي والمهني
توفير بيئة قيمة مناسبة له

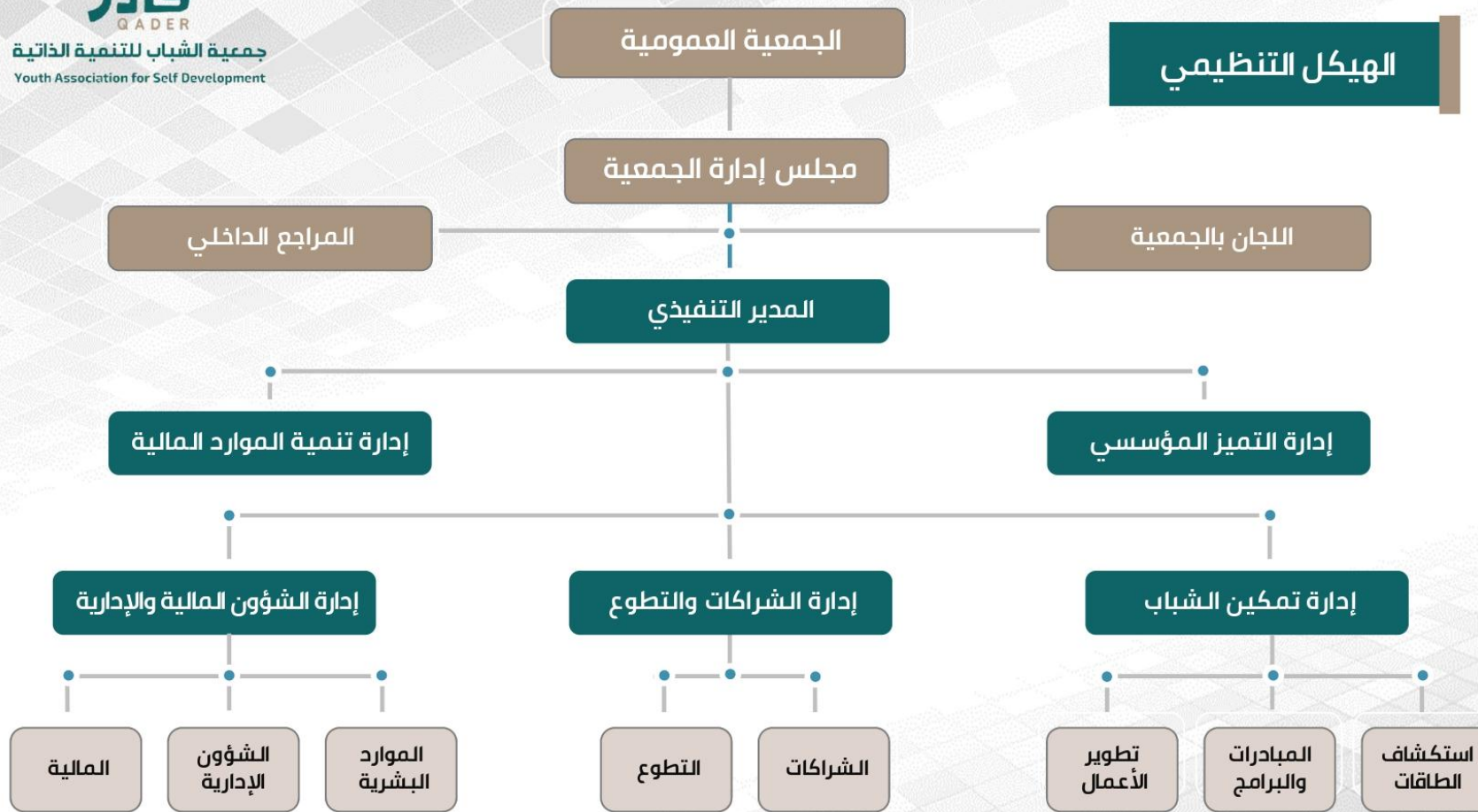
العاملين مع
الشباب

تأهيلهم وتطويرهم والاثراء المعرفي
احتضان مبادراتهم المتميزة

الأندية الطلابية

تطوير البيئة المؤسسية والارتقاء بهم إيجاد
المظلة النظامية لهم والتسهيلات المالية يصبح
جزء من الجمعية، تطوير العاملين في الأندية
توثيق مخرجات الأندية الشبابية
استمرارية الأندية ولو تغير افرادها
تحمل تكاليف البرامج المشتركة

الهيكل التنظيمي



قادر
Q A D E R

جمعية الشباب للتنمية الذاتية
Youth Association for Self Development

الأهداف

الاستراتيجية

إحصاءات عن الخطة



عدد المبادرات

٥٥



عدد مؤشرات الأداء الرئيسية

٢٦



عدد الأهداف الاستراتيجية

٩

تضمنت استراتيجية الجمعية أربع محاور تهدف إلى توجيه الأعمال وفق المستهدفات لتمكين الشباب وتكون هذه المحاور كالآتي :



الاستراتيجية

م	الأهداف الاستراتيجية	الأهداف الفرعية	الوصف
١	بناء وتحسين العمليات والإجراءات	بناء اللوائح والأدلة	تصميم الأدلة الإجرائية والتنظيمية وتوفير مساحة عمل شبابية مهنية
		بناء بيئة عمل جاذبة	
٢	تمكين قدرات العاملين مع الشباب وتعزيز مهاراتهم		تأهيلهم وتطويرهم والاثراء المعرفي احتضان مبادراتهم المتميزة
٣	استكشاف قدرات الشباب	بناء قدرات الشباب وفق الاحتياجات الشخصية والمجتمعية	تنمية قدرات الشباب الفنية والشخصية والحياتية
		تفعيل الاستشارات مع الشباب	تقديم النصح والإرشاد للشباب في مجالات التعليم والتوظيف والمال لتوجيههم في مختلف المراحل الحياتية
٤	ابتكار المبادرات الشبابية	تطوير الخدمات والمنتجات وابتكار البرامج	تحفيز الشباب على المشاركة في الأنشطة وعملية صنع القرار
٥	استقطاب الكفاءات وتأهيلها		كفاءات شبابية عاملة مع الشباب
٦	زيادة الإيرادات المالية للجمعية	إيجاد موارد مالية جديدة ثابتة	زيادة مصادر دخل للجمعية
٧	تحقيق التميز المؤسسي		جاهزية الجمعية لنقل المعرفة والمشاركة في مشاريع الاسناد الحكومي والجوائز محليا وعالميا
٨	تحقيق الوعي الذاتي والمجتمعي لدى الشباب	تفعيل العمل التطوعي	تطوير العمل التطوعي والارتقاء بالمتطوعين ليكونوا جزء من الجمعية ووصول خدماتها للشباب
		صناعة منتجات إعلامية تحفيزية	
٩	تعزيز الصورة الذهنية الإيجابية لدى المجتمع	بناء شراكات فاعلة	توفير فرص وخيارات متساوية لجميع الفئات الشبابية والجهات العاملة والداعمة
		تسويق البرامج للفئات المستهدفة	
		توفير منظومة تقنية متكاملة	



القضايا الاستراتيجية ضمن محور - العملاء

- 01 تفعيل الاستشارات مع الشباب
- 02 تمكين قدرات العاملين مع الشباب وتعزيز مهاراتهم



القضايا الاستراتيجية ضمن محور - المالية

زيادة الإيرادات المالية

01

ايجاد موارد مالية جديدة ثابتة للجمعية

02



القضايا الاستراتيجية ضمن محور- العمليات الداخلية

- 01- تطوير الخدمات والمنتجات وابتكار البرامج
- 02- بناء وتحسين العمليات والإجراءات
- 03- ابتكار المبادرات الشبابية
- 04- استكشاف قدرات الشباب
- 05- تسويق البرامج للفئات المستهدفة
- 06- تحقيق الوعي الذاتي والمجتمعي لدى الشباب
- 07- بناء قدرات الشباب وفق الاحتياجات الشخصية والمجتمعية
- 08- تحقيق التميز المؤسسي للجمعية
- 09- تفعيل العمل التطوعي
- 10- بناء شراكات فاعلة
- 11- توفير منظومة تقنية متكاملة



القضايا الاستراتيجية ضمن محور – التعلم والنمو

- 01 استقطاب الكفاءات وتأهيلها
- 02 بناء بيئة عمل جاذبة
- 03 صناعة منتجات إعلامية تحفيزية
- 04 بناء اللوائح والأدلة
- 05 تعزيز الصورة الذهنية الإيجابية لدى المجتمع



مستهدفات الخطة الاستراتيجية لجمعية الشباب للتنمية الذاتية -قادر- ٢٠٢٥ - ٢٠٢٧																
مستهدف	رمز الهدف	الهدف الاستراتيجي	رمز المؤشر	اسم المؤشر	المسؤول عن التنفيذ	المسؤول عن القياس	قراءة ٢٠٢٤	مستهدف ٢٠٢٥	مستهدف ٢٠٢٦	مستهدف ٢٠٢٧	مستهدفات ٢٠٢٥ حسب الأرباع				مستهدفات أعوام الخطة ٢٠٢٥	ملاحظات
											الربع ١	الربع ٢	الربع ٣	الربع ٤		
١	١٤	تفعيل الاستشارات مع الشباب	١-١٤	عدد الاستشارات التي تم تنفيذها	إدارة تمكين الشباب	المشاريع	١٩٢	٣٠٠	٣٥٠	٣٥٠	٤٠	١٠٠	١٠٠	٦٠	٣٠٠	
			٢-١٤	مؤشر القياس البعدي (نسبة)	الشؤون الإدارية	المدير التنفيذي	٧٥%	٨٠%	٨٠%	٨٠%	٨٠%	٨٠%	٨٠%	٨٠%	٨٠%	٨٠%
٢	٢٤	تمكين قدرات العاملين مع الشباب وتعزيز مهاراتهم	١-٢٤	عدد العاملين مع الشباب الذين يتم تطويرهم	إدارة تمكين الشباب	المدير التنفيذي	٩٠	١٥٨	٢٠٠	٢٥٠	٥٨	١٠٠	١٠٠	٠	١٥٨	
			١ن-١	متوسط عدد الساعات التدريبية لكل الموظفين	الشؤون الإدارية	المدير التنفيذي	٥٠	٢٠٠	٢٥٠	٣٠٠	٥٠	٥٠	٥٠	٥٠	٥٠	٢٠٠
٣	٣٤	بناء اللوائح والأدلة	٢ن-١	درجة التقييم الذاتي لا تقل عن ٩٧%	الشؤون الإدارية	المدير التنفيذي	٩٤,٨٤%	٩٧%	٩٧%	٩٧%	٩٧%	٩٧%	٩٧%	٩٧%	٩٧%	
			٢ن-١	عدد الأدلة واللوائح الجديدة والمطورة	الشؤون الإدارية	المدير التنفيذي	١٨	٣٠	٣٠	٣٠	٨	٧	٨	٧	٣٠	
٤	١م	زيادة الإيرادات المالية	١م-١	إجمالي الإيرادات (بالآلاف)	لجنة تنمية الموارد	المحاسب	٢٥٠	١٠٠٠	١٥٠٠	١٥٠٠	٣٠٠	٣٠٠	٣٠٠	٣٠٠	١٠٠٠	
			١م-١	عدد مصادر الدخل	لجنة تنمية الموارد	المحاسب	١٠	١٠	١٢	١٥	٢	٣	٣	٢	١٠	
٥	٢م	ايجاد موارد مالية جديدة ثابتة للجمعية	١م-٢	عدد الموارد	لجنة تنمية الموارد	المحاسب	٣٠	٤٠	٥٠	٦٠	١٠	١٠	١٠	١٠	٤٠	
			٣م-١	تقديم وثيقة الوقف الخيري للجمعية	لجنة تنمية الموارد	المحاسب	٠	٤٠,٠٠٠%	٣٠,٠٠٠%	٣٠,٠٠٠%	١٠,٠٠٠%	١٠,٠٠٠%	١٠,٠٠٠%	١٠,٠٠٠%	٤٠,٠٠٠%	
٦	١د	تطوير الخدمات والمنتجات وابتكار البرامج	١د-١	عدد الخدمات المطورة	الشؤون الإدارية	المدير التنفيذي	٦	٨	١٠	١٢	٢	٢	٢	٨		
			١د-٢	عدد الخدمات المنفذة	الشؤون الإدارية	المدير التنفيذي	٤	١٦	٢٠	٢٤	٤	٤	٤	٤	١٦	
٧	٢د	بناء وتحسين العمليات والإجراءات	١د-٣	عدد العمليات والإجراءات التي تم توثيقها	الشؤون الإدارية	المدير التنفيذي	٢٥٠	٣٠٠	٣٥٠	٤٠٠	٧٥	٧٥	٧٥	٧٥	٣٠٠	
٨	٣د	ابتكار المبادرات الشبابية	١د-٢د	عدد المبادرات القيمة التي تم تصميمها	إدارة تمكين الشباب	مدير البرامج	٣٠	١٠	١٢	١٥	٢	٣	٣	٢	١٠	
٩	٤د	استكشاف قدرات الشباب	١د-٣د	عدد المشاركين في المبادرات	إدارة تمكين الشباب	الشؤون الإدارية	٦٠٠	٢٥٠٠	٣٠٠٠	٣٠٠٠	٥٠٠	٥٠٠	٥٠٠	٥٠٠	٢٥٠٠	
١٠	٥د	بناء قدرات الشباب وفق الاحتياجات الشخصية والمجتمعية	١د-٤د	عدد المشاركين في البرامج التوعوية والتثقيفية والائتافية	إدارة تمكين الشباب	الشؤون الإدارية	١٠٠٥	٦٥٠	٧٠٠	٨٠٠	١٢٥	١٧٥	١٧٥	١٧٥	٦٥٠	
			١د-٣د	عدد المشاركين في البرامج التاهيلية	إدارة تمكين الشباب	٢٠٣	٣٠٠	٣٥٠	٤٠٠	٠	١٠٠	١٠٠	١٠٠	١٠٠	٣٠٠	
١١	٦د	تحقيق التميز المؤسسي للجمعية	١د-٥د	عدد الجوائز التي حصلت عليها المعبة	الشؤون الإدارية	المدير التنفيذي	٢	٤	٤	٤	١	١	١	١	٤	
١٢	٧د	تحقيق الوعي الذاتي والمجتمعي لدى الشباب	١د-٦د	نسبة رفع الوعي من خلال المبادرات المنفذة	إدارة تمكين الشباب	الشؤون الإدارية	٠	٧٥,٠٠٠%	٧٥,٠٠٠%	٧٥,٠٠٠%	٧٥,٠٠٠%	٧٥,٠٠٠%	٧٥,٠٠٠%	٧٥,٠٠٠%	٧٥,٠٠٠%	
١٣	٨د	بناء شراكات فاعلة	١د-٧د	عدد الشراكات الفاعلة مع الجهات	الشراكات والتطوع	المدير التنفيذي	٥٠	٦٠	٧٠	٨٠	١٥	١٥	١٥	١٥	٦٠	
			٢د-٧د	عدد الشراكات الفاعلة مع الأفراد	الشراكات والتطوع	المدير التنفيذي	١٢	٢٤	٣٢	٤٠	٢	٨	٨	٦	٢٤	
١٤	٩د	تفعيل العمل التطوعي	١د-٨د	عدد المتطوعين	الشراكات والتطوع	المدير التنفيذي	١٦٠	٣٠٠	٤٠٠	٥٠٠	٥٠	١٠٠	١٠٠	٥٠	٣٠٠	
			٢د-٨د	عدد الفرص التطوعية	الشراكات والتطوع	المدير التنفيذي	٤٥	٦٠	٨٠	١٠٠	١٥	٢٥	١٠	١٠	٦٠	
١٥	١٠د	تسويق البرامج للفتات المستهدفة	١د-٩د	عدد الحملات التسويقية المنفذة	الاتصال المؤسسي	المدير التنفيذي	٤	٤	٤	٤	١	١	١	١	٤	
			٢د-٩د	نسبة تغطية المشاركين المسجلين في البرامج إلى العدد المستهدف	الاتصال المؤسسي	المدير التنفيذي	٩٠,٠٠٠%	٨٥,٠٠٠%	٩٠,٠٠٠%	٩٠,٠٠٠%	٩٠,٠٠٠%	٩٠,٠٠٠%	٩٠,٠٠٠%	٩٠,٠٠٠%	٩٠,٠٠٠%	
١٦	١ن	استقطاب الكفاءات وتأهيلها	١ن-١	نسبة عدد المشاركين بالبرامج إلى العدد المستهدف	الاتصال المؤسسي	المدير التنفيذي	٨٥,٠٠٠%	٨٥,٠٠٠%	٨٥,٠٠٠%	٨٥,٠٠٠%	٨٥,٠٠٠%	٨٥,٠٠٠%	٨٥,٠٠٠%	٨٥,٠٠٠%	٨٥,٠٠٠%	
			٢ن-١	عدد الكفاءات التي تم استقطابها	الشؤون الإدارية	المدير التنفيذي	٧٠	٨٠	١٠٠	١٢٠	١٥	٢٥	٢٥	١٥	٨٠	
١٧	٢ن	بناء بيئة عمل جاذبة	١ن-٣	مؤشر رضا العاملين عن بيئة العمل	الشؤون الإدارية	المدير التنفيذي	٩٠,٠٠٠%	٩٥,٠٠٠%	٩٥,٠٠٠%	٩٥,٠٠٠%	٩٥,٠٠٠%	٩٥,٠٠٠%	٩٥,٠٠٠%	٩٥,٠٠٠%	٩٥,٠٠٠%	
١٨	٣ن	صناعة منتجات إعلامية تحفيزية	٢ن-٣	عدد المنتجات الإعلامية	الاتصال المؤسسي	المدير التنفيذي	٠	١٠	١٠	١٠	١	٣	٣	٣	١٠	
١٩	٤ن	توفير منظومة تقنية متكاملة	٢ن-٣	نسبة المستفيدين من المنصة التعليمية المسجلين إلى العدد المستهدف	الاتصال المؤسسي	المدير التنفيذي	٦٠,٠٠٠%	٩٠,٠٠٠%	٩٠,٠٠٠%	٩٠,٠٠٠%	٩٠,٠٠٠%	٩٠,٠٠٠%	٩٠,٠٠٠%	٩٠,٠٠٠%		
			٣ن-٣	نسبة الخدمات الجديدة في المنصة إلى العدد المستهدف	الاتصال المؤسسي	المدير التنفيذي	٠	٢٠,٠٠٠%	٢٠,٠٠٠%	٢٠,٠٠٠%	٠	٠	٠	١٠,٠٠٠%	٢٠,٠٠٠%	
٢٠	٥ن	تعزيز الصورة الذهنية الإيجابية لدى المجتمع	٤ن-٣	مؤشر وصول خدمات الجمعية للمجتمع	الشؤون الإدارية	المدير التنفيذي	٤٠,٠٠٠%	٤٠,٠٠٠%	٣٠,٠٠٠%	٣٠,٠٠٠%	٠	١٠,٠٠٠%	١٥,٠٠٠%	١٥,٠٠٠%	٤٠,٠٠٠%	

قادر
Q A D E R

جمعية الشباب للتنمية الذاتية

Youth Association for Self Development

مجالات

البرامج

المجالات- للبرامج التطويرية والتدريبية

وتشمل الأنشطة الترفيهية والاجتماعية والرياضية والتعليمية المباشرة وغير مباشرة منها، الترفيهية والاجتماعية، والرياضية والحرف اليدوية، والبيئية، والصحية والبدنية والمغامرات مثل محاكاة مواقف حياتية.

المجال	المرحلة	المتوسطة والثانوية	الجامعية	ما بعد التخرج	الوظيفة
الانتماء الوطني والقيم الدينية والاجتماعية		تنمية حب الله جل وعلا ومراقبته وتعزيز الهوية الوطنية	تنمية مهارات التعامل مع الأسرة والصحة	تنمية مهارات التفاعل والتأثير الاجتماعي	تنمية مهارات المسؤولية المجتمعية
		تنمية مهارات التفكير التصميمي	تنمية القدرات العقلية المتعددة	تنمية القدرات العقلية المتعددة	بناء ثقافة التعلم الذاتي والتعلم على المدى
العقلي		تنمية الثقة بالنفس وإدارة المشاعر والعواطف	تنمية المرونة والتكيف النفسي	تنمية القيادة الذاتية	
الاقتصادي		تنمية مهارات استهلاك المال	تنمية الذكاء المالي صرفا وادخارا	تنمية ثقافة الاستثمار المالي	
الصحي		بناء عادات صحية والتغذية	تنمية الرياضة الصحية	تنمية الثقافة الصحية المتزنة	
التقنية		تنمية المهارات التقنية و بناء العادات والاتجاهات السليمة في استخدامها	تنمية مهارات التفاعل الواعي مع التقنية	تنمية المبادرة والتأثير عبر وسائل التقنية	



وصف تفصيلي للبرامج :البرامج التي نقدمها:

برامج المرحلة المتوسطة والثانوية: (١٥ - ١٨ سنة)

أنشطة تعليمية متقدمة: برامج في التكنولوجيا، البرمجة، والذكاء الاصطناعي دورات في ريادة الأعمال، التخطيط للمستقبل، والمهارات المهنية.

أنشطة ترفيهية: مغامرات خارجية، رحلات تعليمية، وألعاب تفاعلية.

أنشطة تطويرية: برامج لتنمية القيادة والإبداع.

برامج مرحلة الجامعية: (١٨ - ٢٢ سنة)

أنشطة تعليمية متقدمة: لقاءات مهنية تخصصية

أنشطة ترفيهية: مغامرات خارجية، رحلات تعليمية، وألعاب تفاعلية

أنشطة تطويرية: مهارات الالتقاء وتقديم العروض وتحليل البيانات

برامج مرحلة ما بعد التخرج والوظيفة: (٢٣ - ٣٥ سنة)

أنشطة تعليمية متخصصة: دورات في السيرة الذاتية وريادة الأعمال، التخطيط للمستقبل، وأساسيات الحاسب وإدارة الميزانية والاتصال الفعال والمهارات المهنية.

أنشطة ترفيهية: معسكرات خارجية، أنشطة رياضية متقدمة، ومسابقات قيادية.

أنشطة تطويرية: برامج لتنمية مهارات التواصل الفعال واتخاذ القرارات.

الاستراتيجيات



الزيارات
الميدانية



الحوار
والمناقشة



التعلم
بالمشروع



العصف الذهني



مثيل الأدوار



الألعاب
التعليمية



حل المشكلات



الاكتشاف



التعلم الذاتي



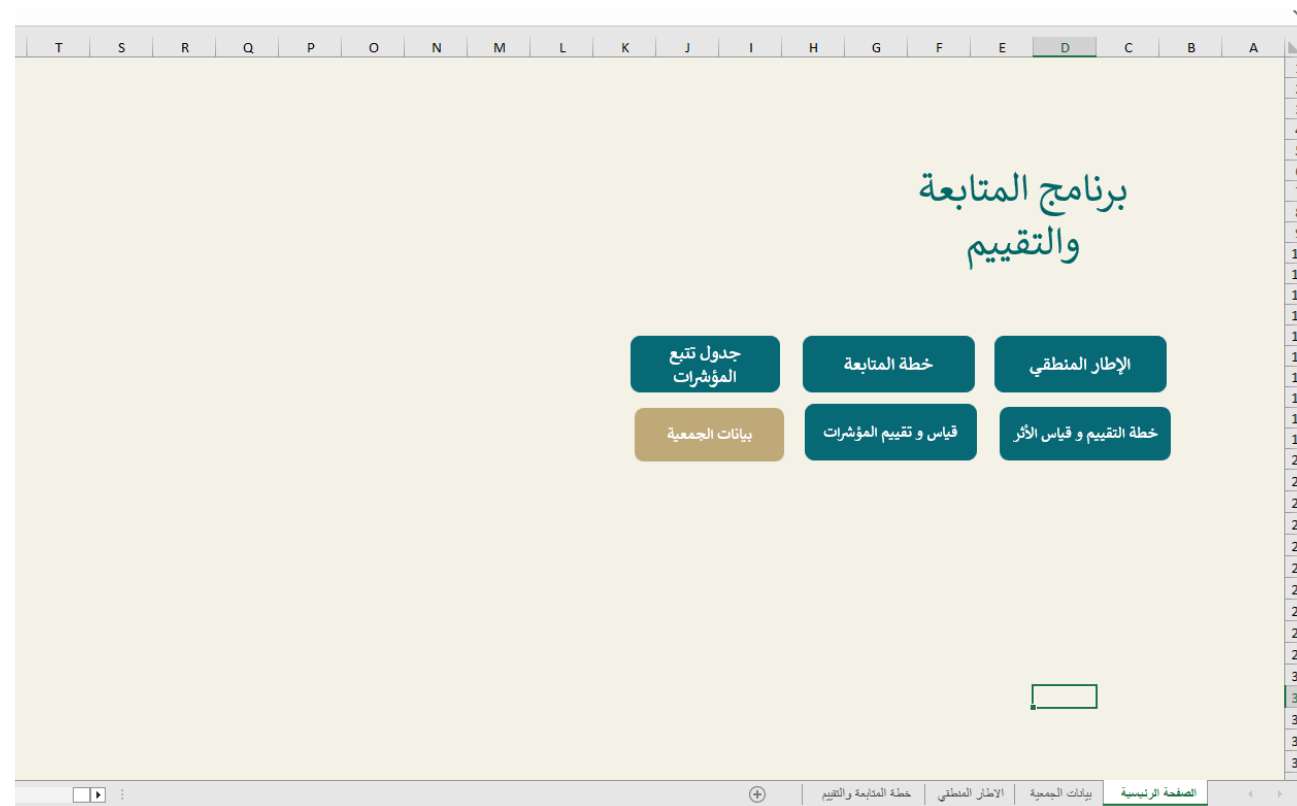
التعلم
التعاوني

أصحاب المصلحة " الشراكات "

تتميز الجمعية بقوة العلاقات والشراكات اذ حققت اكثر من ٢٢٠ شراكة تنوعت بين

- شركات
- مؤسسات مانحة
- أوقاف
- مؤسسات
- أفراد — رجال أعمال ومشاهير-
- جمعيات أهلية
- مؤسسات أهلية
- مراكز تدريب
- هيئات

إطار " إدارة الأثر "



الخاتمة

تمثل هذه الوثيقة نتاج جهد متكامل بذلته الجمعية لتأسيس إطار عملي واستراتيجي يدعم توجهاتها خلال السنوات الثلاثة المقبلة وقد تم إعدادها بمنهجية علمية محكمة مع مشاركة الإدارة العليا وفريق عمل الجمعية في ورش عمل مخصصة لضمان تمثيل أفكارهم وتطلعاتهم وتعزيز تبنيهم لمخرجات هذه الاستراتيجية.

تشكل هذه الوثيقة نقطة انطلاق نحو المرحلة التالية التي تركز على تحويل الخطة الاستراتيجية إلى منظومة عملية تشمل مؤشرات أداء واضحة محكمة تسهم في تحقيق رؤية الجمعية وتعزيز أثرها المستدام.

يمكنك التواصل والاستفسار معنا عبر البيانات التالية:

نحن معك لتكون قادر

0504778893

0112177889

info@gader.sa

www.gader.sa

قادر
QADER

جمعية الشباب للتنمية الذاتية

Youth Association for Self Development

لَكُمْ
شكراً
Thank you